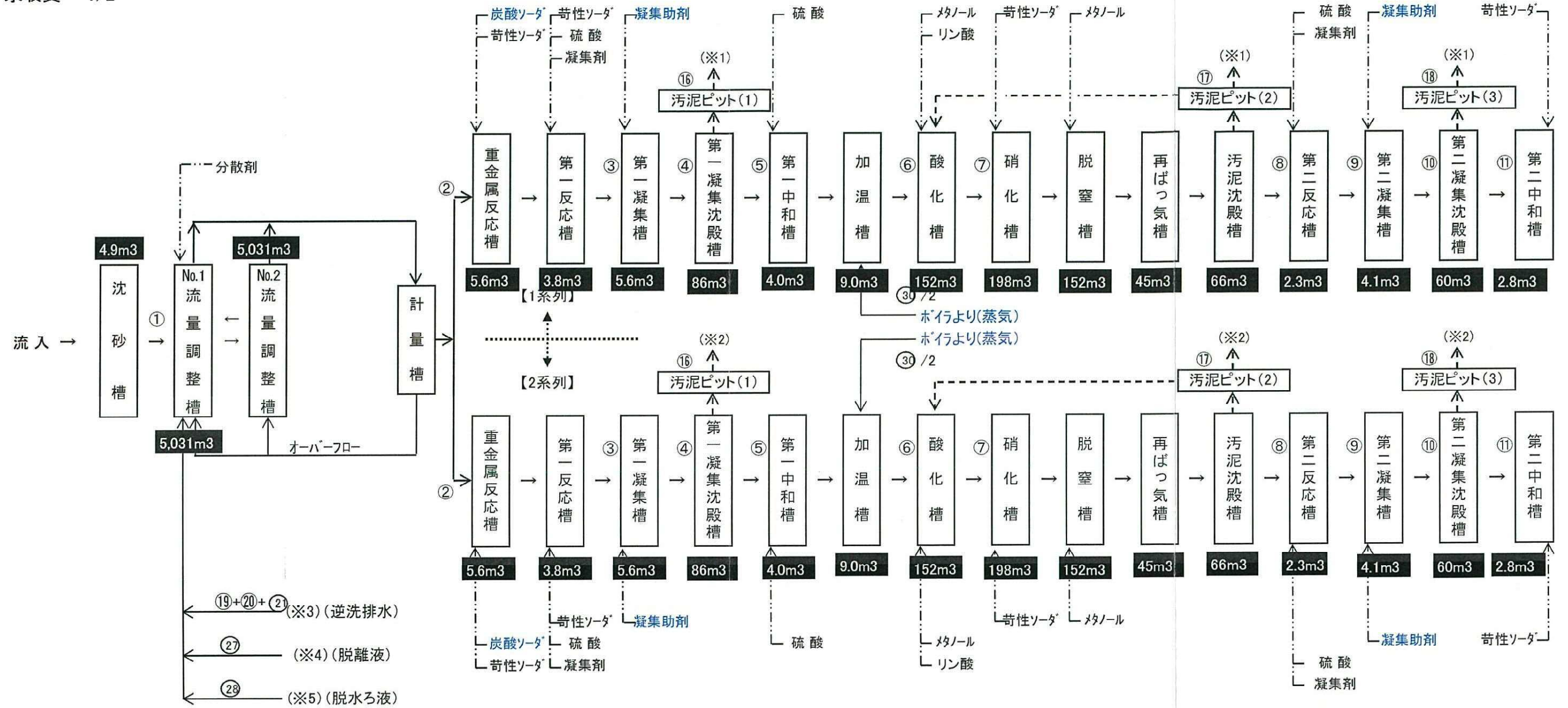


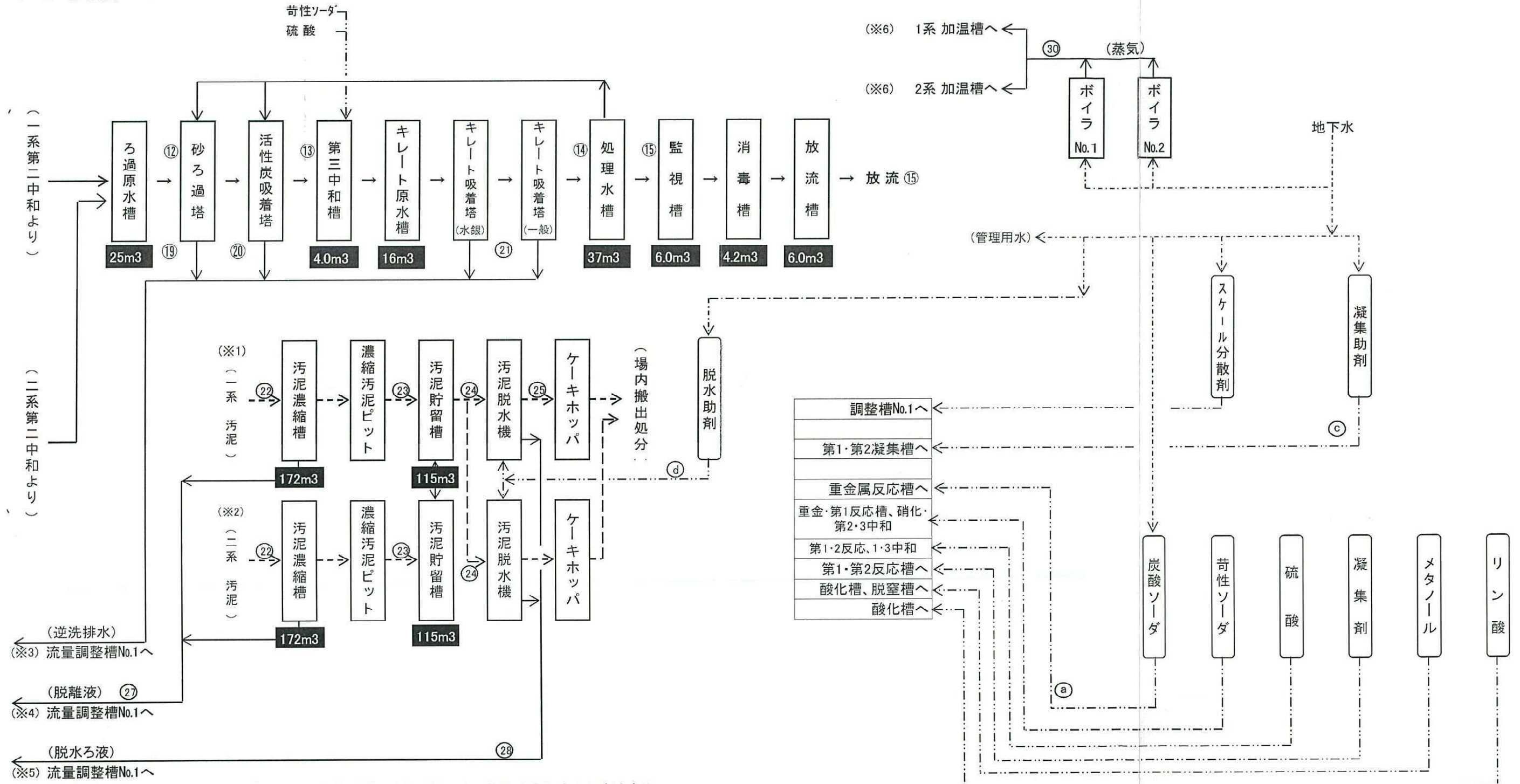
6-2 水収支 1/2



※ 炭酸ソーダ、凝集剤、脱水剤以外の薬品は水収支から除外する。
 ※ ②項目濃度は、マクロ的に流量調整槽への返送水による希釈効果を考慮する。(一律80%数値)

項目	単位	①	②	③	④	⑤	⑥	⑦	⑧	⑨	⑩	⑪	⑫+⑬+⑭
pH	-	4~9	4~9	9.5	9.5	9.5	7	7	7	6	-	5.5	
BOD	mg/L	300	240	-	-	240	235	-	20	-	-	20	
COD	mg/L	200	160	-	-	96	94	-	65	-	-	50	
SS	mg/L	250	200	-	-	20	20	-	20	-	-	15	15,000
T-N	mg/L	200	160	-	-	160	156	-	60	-	-	60	
Ca ²⁺	mg/L	3000	2400	-	-	100	98	98	98	-	-	98	
流量 (m ³ /日)	1系列	288	239	261	262	189	193	193	190	190	190	190	76.1
	2系列		239	261	262	189	193	193	190	190	190	190	76.1

6-2 水収支 2/2

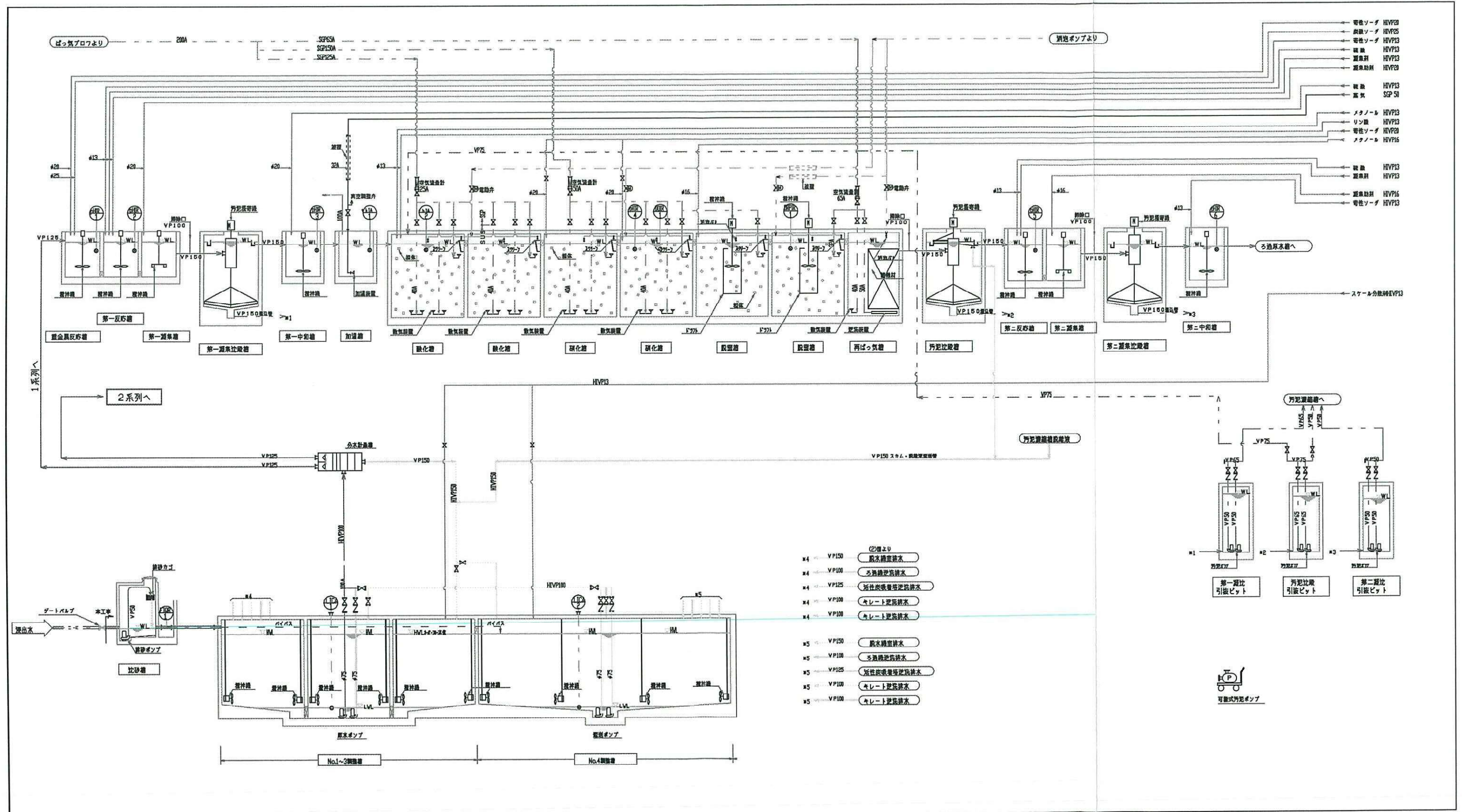


※ 炭酸ソーダ、凝集助剤、脱水助剤以外の薬品は水収支から除外する。

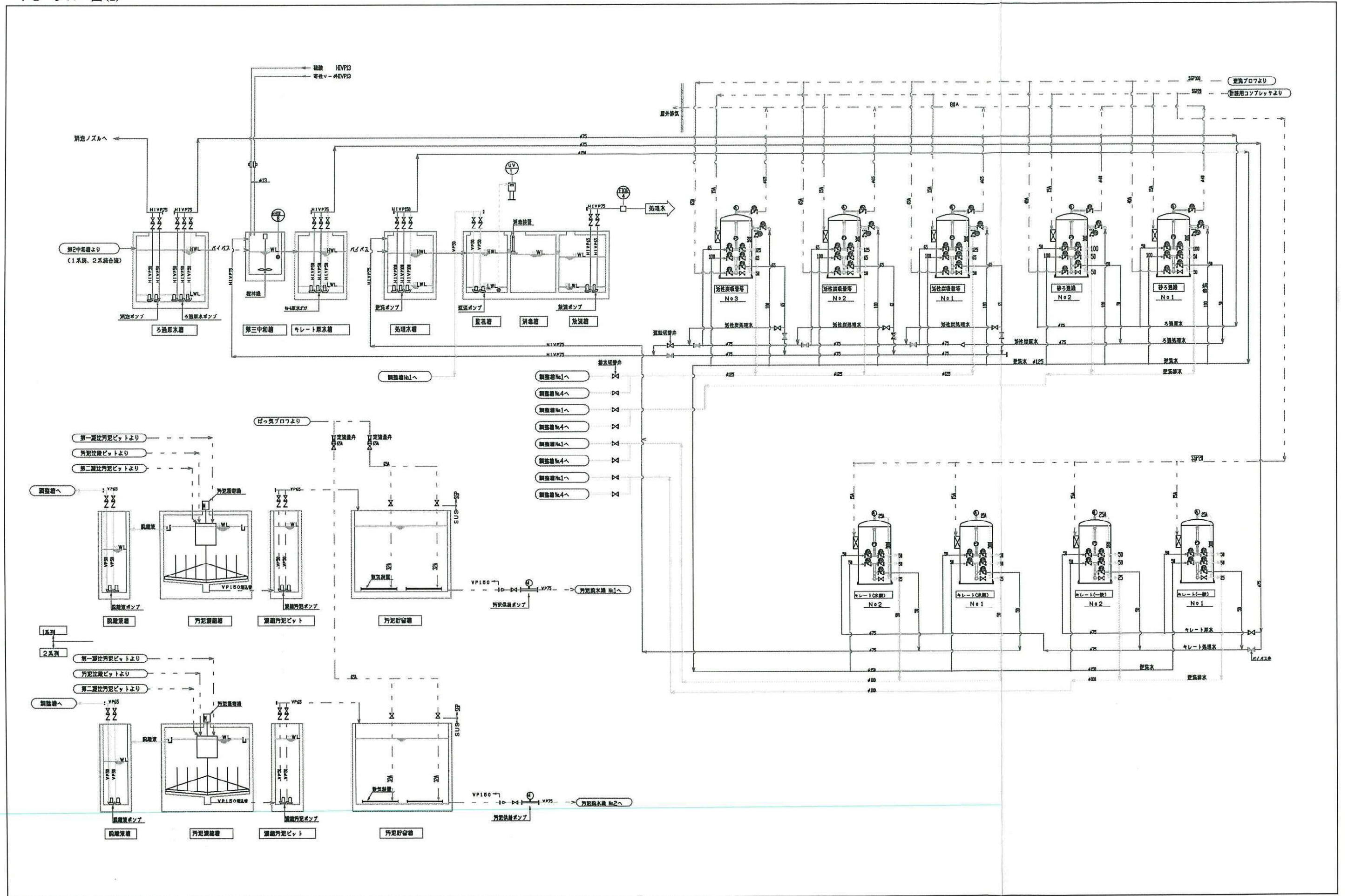
項目	⑫	⑬	⑭	⑮	⑲	⑳	㉑	㉒	㉓	㉔	㉕	㉖	㉗	㉘	a	c	d	㉚	
pH	7	7	7	7	-	-	-												
BOD	20	15	15	15	-	-	-												
COD	50	15	15	15	-	-	-												
SS	10	10	10	10	-	-	-	15,000	20,000	20,000	200,000	-	-	-					
T-N	60	60	60	60	-	-	-												
Ca ⁺	98	98	98	98	-	-	-												
流量 (m ³ /日)	380	380	380	342	17.6	17.2	3.1	76.1	57	67	(kg/日)	38	114	22.2	0.94	4.6	8		
								76.1	57	67	11,420			22.2	0.94				

§7 フロー図及び機械機器設備配置図

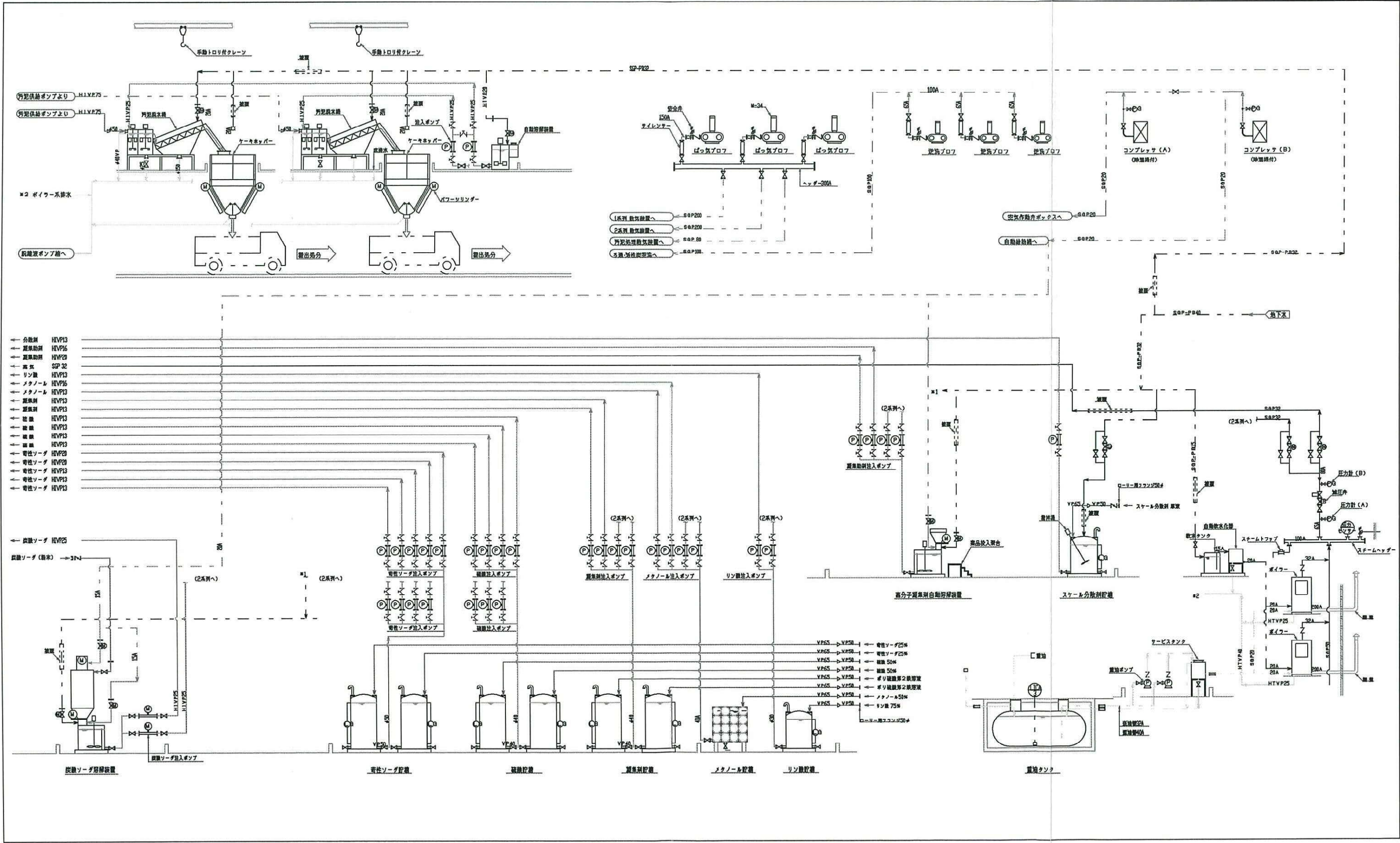
7-1 フロー図(1)



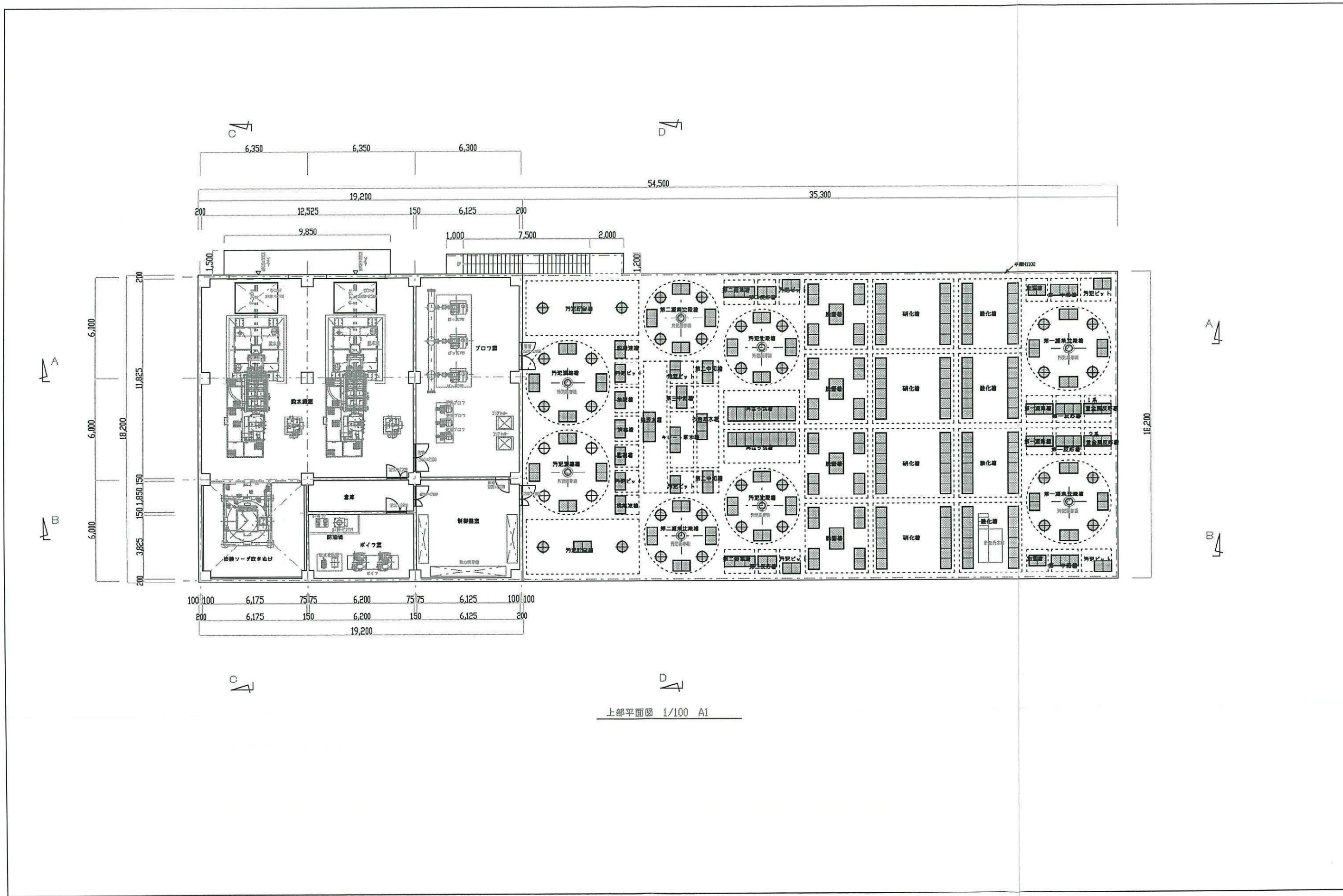
7-2 フロー図(2)



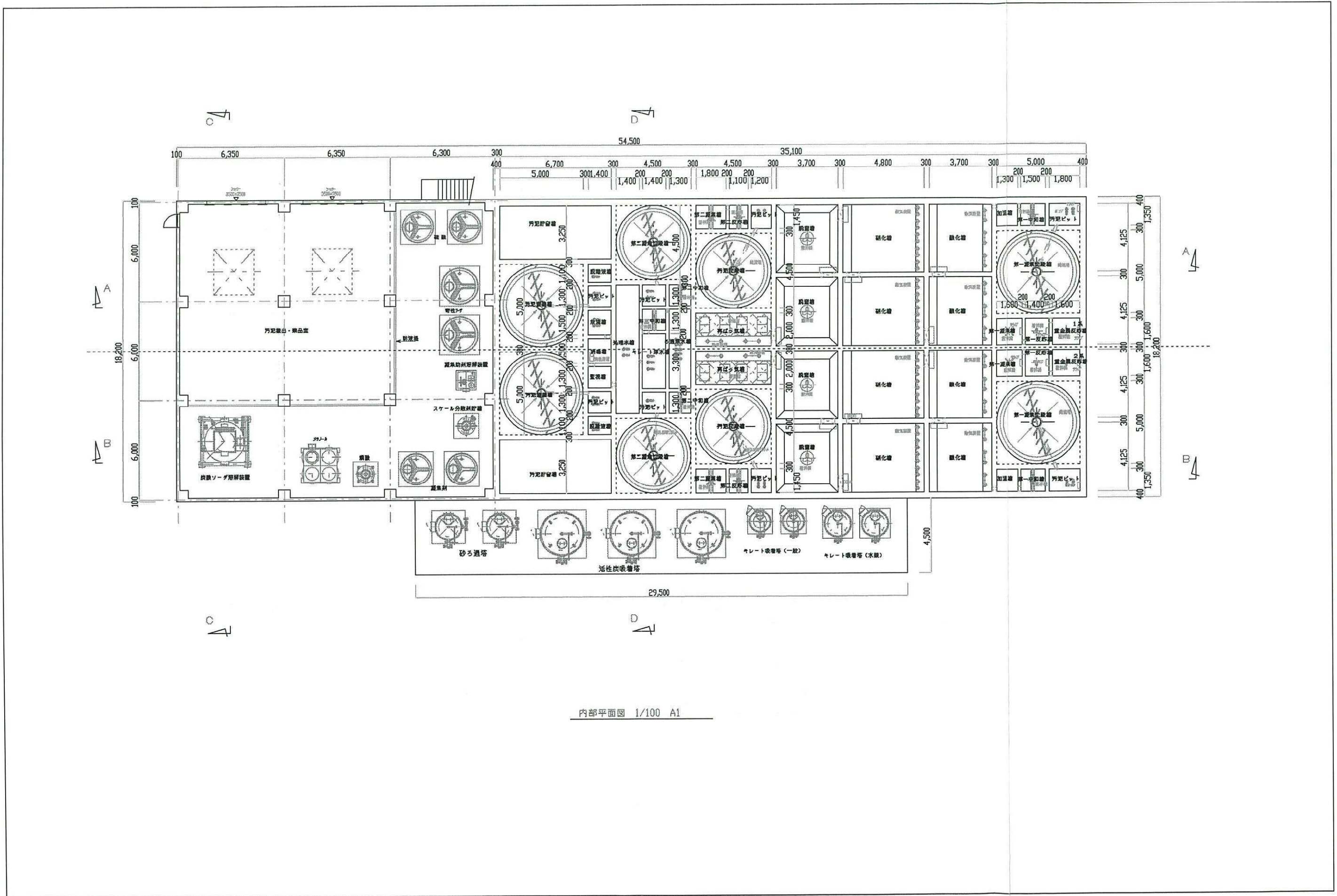
7-3 フロー図(3)

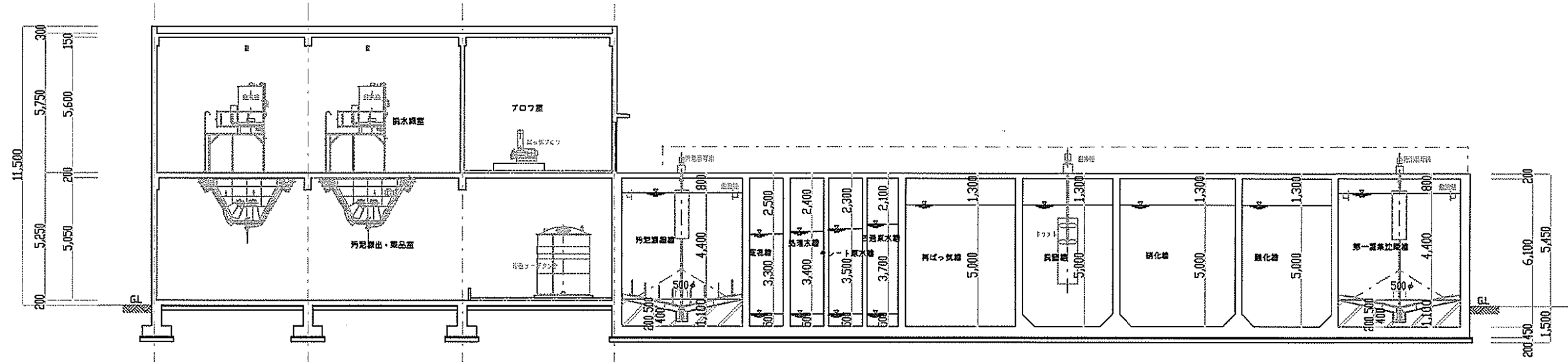


7-4 機械機器設備配置図 (処理槽上部平面図)

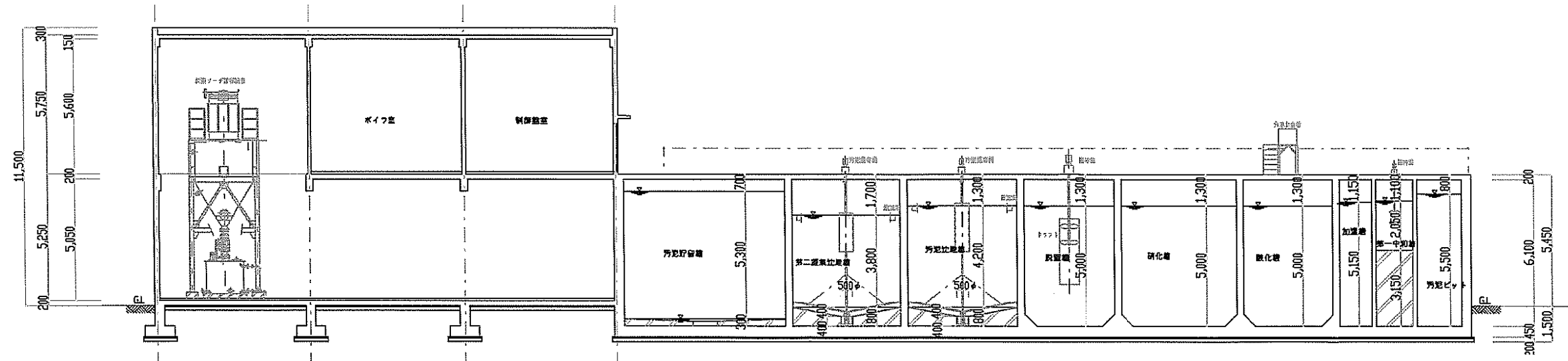


7-5 機械機器設備配置図 (処理槽内部平面図)



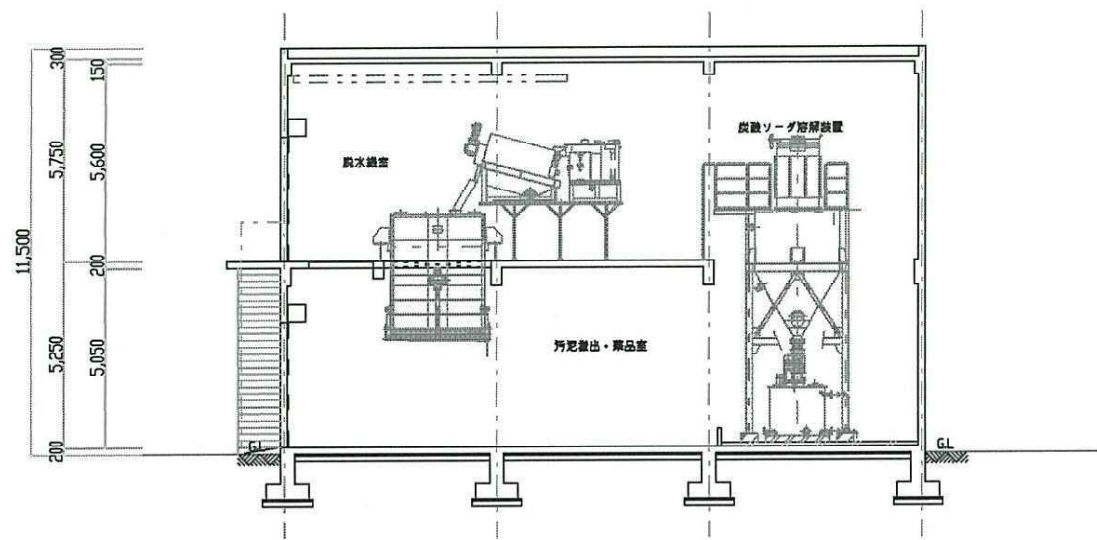


A-A断面図 1/100 A1

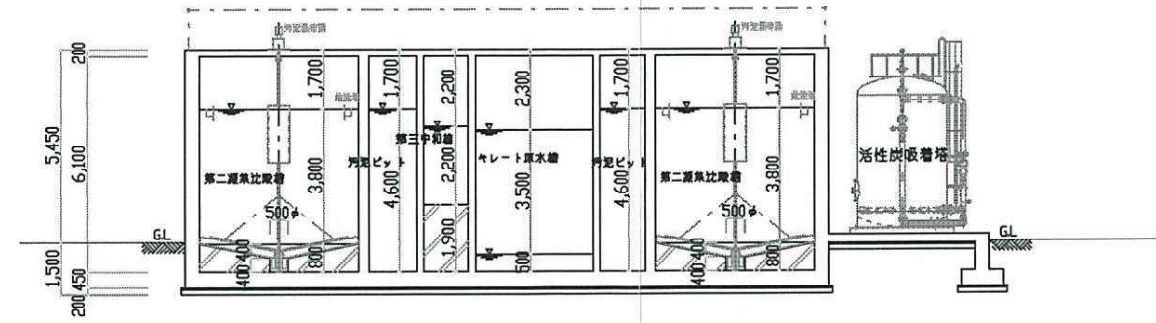


B-B断面図 1/100 A1

7-7 機械機器設備配置図 (処理槽断面図2)



C-C断面図 1/100 A1



D-D断面図 1/100 A1